

Dell Precision 3510

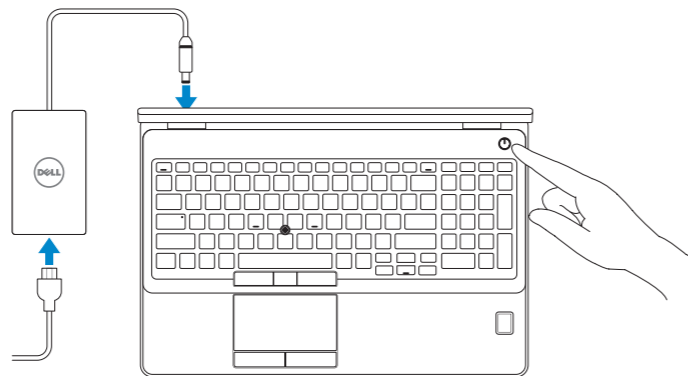
Quick Start Guide

Hurtig startguide
Pikaopas
Hurtigstart
Snabbstartguide



1 Connect the power adapter and press the power button

Tilslut strømadapteren og tryk på tænd/sluk-knappen
Kytke verkkolaite ja paina virtapainiketta
Slik kobler du til strømadapteren og trykker på strømknappen
Anslut strømadaptern och tryck på strömbrytaren

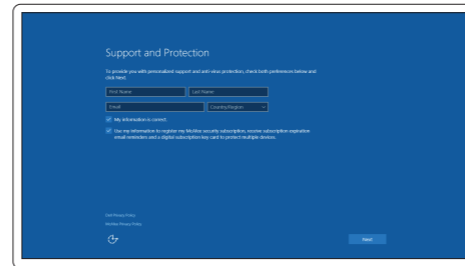


2 Finish Windows 10 setup

Afslut installation af Windows 10
Suorita Windows 10 -asennus loppuun
Fullfør Windows 10 oppsett
Slutför Windows 10-inställningen

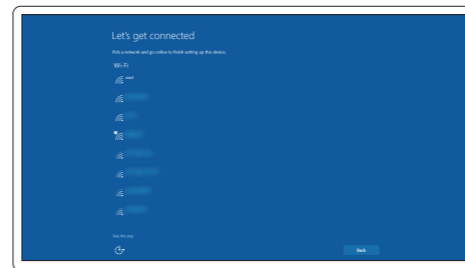
Enable Support and Protection

Aktiver Support og Beskyttelse | Ota tuki ja suojaus käyttöön
Aktiver støtte og beskyttelse | Aktivera support och skydd



Connect to your network

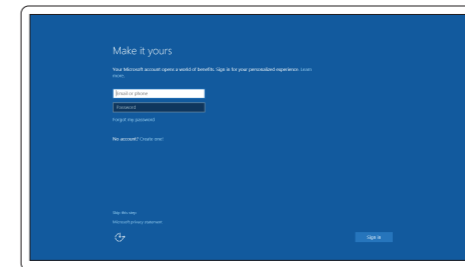
Opret forbindelse til netværket | Muodosta verkkoyhteys
Koble deg til nettverket ditt | Anslut till ditt nätverk



- NOTE:** If you are connecting to a secured wireless network, enter the password for the wireless network access when prompted.
- BEMÆRK:** Hvis du opretter forbindelse til et sikret trådløst netværk, skal du indtaste adgangskoden for den trådløse netværkets adgang, når du bliver bedt om det.
- HUOMAUTUS:** Jos muodostat yhteyttä suojattuun langattomaan verkkoon, anna langattoman verkon salasana kun sitä pyydetään.
- MERK:** Hvis du kobler deg til en sikkert trådløst nettverk, skal du angi passordet til det trådløse nettverket når du blir bedt om.
- ANMÄRKNING:** Ange lösenordet för åtkomst till det trådlösa nätverket när du blir ombedd om du ansluter till ett skyddat trådlöst nätverk.

Sign in to your Microsoft account or create a local account

Log på din Microsoft-konto eller opret en lokal konto
Kirjautu Microsoft-tilillesi tai luo paikallinen tili
Logg inn på Microsoft-kontoen din eller opprett en lokal konto
Logga in till ditt Microsoft-konto eller skapa ett lokalt konto



Locate Dell apps

Find Dell-apps | Paikanna Dell-sovellukset
Finn Dell-apper | Sök efter Dell-appar



Dell Product Registration

Register your computer

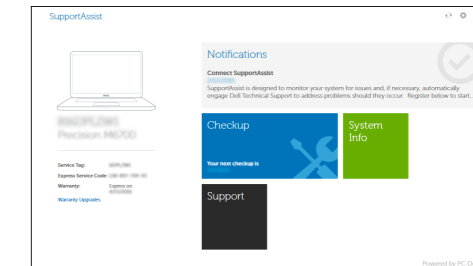
Registrer computeren
Rekisteröi tietokone
Registrer datamaskinen din
Registrera din dator



Dell SupportAssist

Check and update your computer

Tjek og opdater din computer
Tarkista ja päivitä tietokoneesi
Kontroller og oppdater datamaskinen
Kontrollera och uppdatera din dator



Product support and manuals

Produktsupport og manuaer
Tuotetuki ja käyttöoppaat
Produktstøtte og håndbøker
Produktsupport och handböcker

Contact Dell

Kontakt Dell | Dellin yhteystiedot
Kontakt Dell | Kontakta Dell

Regulatory and safety

Lovgivningsmæssigt og sikkerhed
Säädöstenmukaisuus ja turvallisuus
Lovpålagte forhold og sikkerhet
Reglering och säkerhet

Regulatory model

Regulatorisk model | Säädösten mukainen malli
Regulerende modell | Regleringsmodell

Regulatory type

Regulatorisk type | Säädösten mukainen tyyppi
Regulerende type | Regleringstyp

Computer model

Computermodell | Tietokoneen malli
Datamaskinmodell | Datormodell

[Dell.com/support](https://www.dell.com/support)

[Dell.com/support/manuals](https://www.dell.com/support/manuals)

[Dell.com/support/windows](https://www.dell.com/support/windows)

[Dell.com/contactdell](https://www.dell.com/contactdell)

[Dell.com/regulatory_compliance](https://www.dell.com/regulatory_compliance)

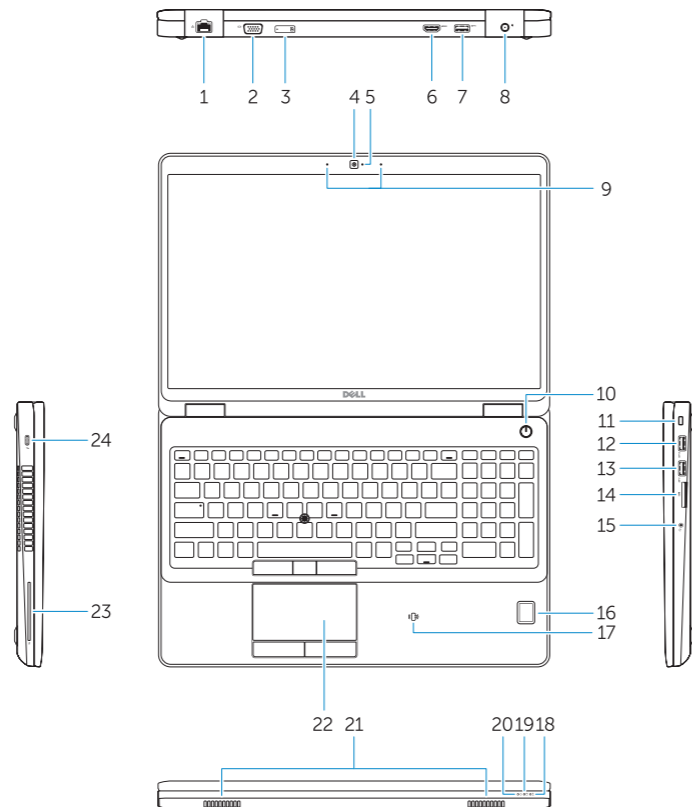
P48F

P48F001

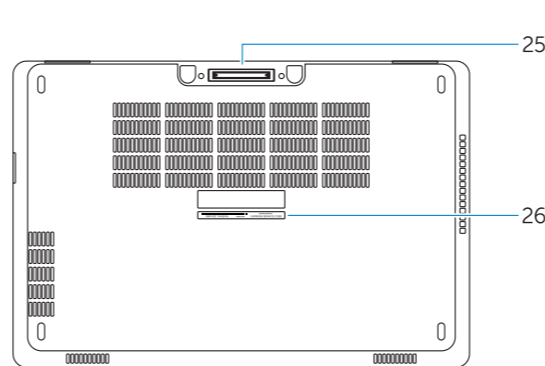
Dell Precision -3510

Features

Funktioner | Ominaisuudet | Funksjoner | Funktionen



1. Network connector
2. VGA connector
3. SIM-card slot (optional)
4. Camera (optional)
5. Camera-status light (optional)
6. HDMI connector 1.4
7. USB 3.0 connector
8. Power connector
9. Dual Array microphones
10. Power button
11. Security-cable slot
12. USB 3.0 connector with PowerShare connector
13. USB 3.0 connector
14. SD Memory-card reader
15. Headset connector
16. Fingerprint reader (optional)
17. Contactless smart card reader (optional)
18. Battery-status light
19. Hard-drive activity light
20. Power-status light
21. Speakers
22. Touchpad
23. Smart-Card Reader (optional)
24. Thunderbolt 3 connector (optional)
25. Dock connector
26. Service-tag label



1. Netværksstik
2. VGA-stik
3. SIM-kort-åbning (valgfrit tilbehør)
4. Kamera (ekstraudstyr)
5. Kamerastatusindikator (valgfrit tilbehør)
6. HDMI-stik 1.4
7. USB 3.0-stik
8. Strømsik
9. Dual array-mikrofoner
10. Tænd/sluk-knap
11. Sikkerhedskabelslot
12. USB 3.0-sik med PowerShare-stik
13. USB 3.0-stik
14. SD-hukommelseskortlæser

1. Verkoliitin
2. VGA-liitin
3. SIM-korttipaikka (valinnainen)
4. Kamera (valinnainen)
5. Kameran tilavalo (valinnainen)
6. HDMI-liitin 1.4
7. USB 3.0 -liitäntä
8. Virtaliitäntä
9. Kaksi mikrofonia
10. Virtapainike
11. Suojakaapelin paikka
12. USB 3.0 -liitäntä ja PowerShare-liitäntä
13. USB 3.0 -liitäntä
14. SD-muistikortinlukija

15. Headset-stik
16. Fingeraftrykslæser (valgfrit tilbehør)
17. Kontaktfri chipkortlæser (valgfrit tilbehør)
18. Batteristatusindikator
19. Indikator for harddiskaktivitet
20. Indikator for strømstatus
21. Højttalere
22. Berøringsplade
23. Chipkortlæser (valgfrit tilbehør)
24. Thunderbolt 3-stik (valgfrit tilbehør)
25. Dock-stik
26. Servicemærke

15. Kuulokeliitäntä
16. Sormenjälkilukija (valinnainen)
17. Kontaktiton älykortinlukija (valinnainen)
18. Akun tilavalo
19. Kiintolevyn toimintavalo
20. Virran merkkivalo
21. Kaiuttimet
22. Kosketuslevy
23. Älykortinlukija (valinnainen)
24. Thunderbolt 3 -liitäntä (valinnainen)
25. Telakkaliitäntä
26. Huoltomerkitarra

1. Netverkskontakt
2. VGA-kontakt
3. SIM-kortplass (valgfritt)
4. Kamera (valgfritt)
5. Kamerastatuslys (valgfritt)
6. HDMI-kontakt 1.4
7. USB 3.0-kontakt
8. Strømskontakt
9. Doble-array mikrofoner
10. Strømknapp
11. Spor for sikkerhetskabel
12. USB 3.0-kontakt med PowerShare-kontakt
13. USB 3.0-kontakt
14. SD-minnekortleser

1. Nätverksanslutning
2. VGA-kontakt
3. SIM-kortplats (tillval)
4. Kamera (tillval)
5. Kamerastatuslampa (tillval)
6. HDMI-kontakt 1.4
7. USB 3.0-kontakt
8. Nätkontakt
9. Mikrofoner med dubbel array
10. Strömbrytare
11. Plats för kabellås
12. USB 3.0-kontakt med PowerShare-kontakt
13. USB 3.0-kontakt
14. SD-minneskortläsare

15. Kontakt for hodetelefon
16. fingeravtrykkleser (tilleggsstyr)
17. Kontaktløs minnekortleser (tilleggsstyr)
18. Statuslampe for batteri
19. Aktivitetslampe for harddisk
20. Statuslampe for strøm
21. Høyttalere
22. Styreplate
23. Smart-kortleser (tilleggsstyr)
24. Thunderbolt 3-kontakt (tilleggsstyr)
25. Dokk-kontakt
26. Servicemerke-etikett

15. Headsetkontakt
16. Fingeravtrycksläsare (tillval)
17. Kontaktlös smartkortläsare (tillval)
18. Batteristatuslampa
19. Lampa för harddiskaktivitet
20. Strömstatuslampa
21. Högtalare
22. Pekskiva
23. Smartkortläsare (tillval)
24. Thunderbolt 3-kontakt (tillval)
25. Dockningskontakt
26. Etikett med servicenummer



0XWDC9A00